



Dipartimento di
Scienze Psicologiche, Pedagogiche,
dell'Esercizio fisico e della Formazione

**S.I.P.U.O'.
Servizi Interistituzionali di Psicologia Universitaria Ospedaliera
A.O.O.R. "Villa Sofia-Cervello"**

Con il Patrocinio dell' Ordine degli Psicologi della Regione Siciliana



***Il Faro dei Cambiamenti individuali e sociali
per la promozione della Salute nel Materno-Infantile***

15ª giornata del Bambino, Adolescente e Famiglie nei luoghi di cura e del prendersi cura

Aula MAGNA «M. Vignola», P.O. "V. Cervello", 13 maggio 2019

Una riflessione dell' Unità di Ricerca SIPPed «Cambiamenti» «Genitori oggi: quale percezione della Salute?»

Danno voce all' Unità :
dott. Antonio Carollo, coordinatore
dott.ssa Eugenia Di Grigoli, coordinatrice
dott.ssa Mariangela Marceca

con il contributo di dott.ssa Maria Federica Testa
Corsista Master «Psicologo pediatrico: uno
Psicologo di base per il Materno Infantile»





Questi sono dei genitori ?

Sono sposati ? Sono una
coppia di fatto ? Una coppia
adottiva? Una coppia che ha
fatto la PMA ?

Sono minacciati? O sono
coloro che percepiamo
come minaccia?

Si stanno proteggendo dai
cambiamenti? O sono loro il
cambiamento ?

Hanno paure? Hanno speranze ?

Sono italiani? Sono stranieri?

Questi sono dei genitori .. nel 2019 ..

Hanno un lavoro precario e
questo li condiziona nelle
scelte?

Hanno dipendenze da cui non
riescono a liberarsi ? Temono
ne possano avere i loro figli?

Sono «*sufficientemente*» buoni ??





2 video stimolo ..

L' Ospite inquietante ...

Il Nichilismo, chiamato ospite inquietante, ha invaso la vita degli adolescenti che, se "interrogati", non sanno descrivere il loro malessere perché ormai hanno raggiunto quell'analfabetismo emotivo che non consente di riconoscere i propri sentimenti e soprattutto di chiamarli per nome.

(U. Galimberti «l'ospite inquietante»)





Il complesso funzionamento della società moderna produce inevitabili ripercussioni sulla genitorialità: alcune funzioni di sostegno allo sviluppo si sono complicate e altre necessitano una maggiore attenzione rispetto al passato. Di conseguenza, il sostegno all'attuale complessità genitoriale si fonda sulla possibilità di individuare le competenze genitoriali presenti in madre e padre, ed eventualmente anche in altre figure familiari di supporto, in modo da poter potenziare o rendere flessibili quelle che risultano maggiormente importanti in alcune particolari condizioni di vita e nelle specifiche fasi evolutive attraversate dai figli.

La famiglia oggi ...

Le reti sociali naturali e i legami tra individui, famiglie, scuole e altri sistemi sociali all' interno della comunità, che hanno tradizionalmente **fornito una rete sicura**, in molti casi non esistono più e non sono più fra loro interconnessi.



Genitorialità oggi ...

Iperinvestimento affettivo;

- Idealizzazione del figlio
- Fatica ad esercitare la funzione normativa.



Funzioni della genitorialità ...

- ❑ Funzione Protettiva
- ❑ Funzione Affettiva
- ❑ Funzione Regolativa
- ❑ Funzione Normativa
- ❑ Funzione Predittiva
- ❑ Funzione Rappresentativa



AGENZIE TERRITORIALI A SOSTEGNO DELLA GENITORIALITA'

- ❑ ASP, UFFICIO ED. ALLA SALUTE delle Aziende Ospedaliere
- ❑ SCUOLA
- ❑ ENTI RELIGIOSI
- ❑ ASSOCIAZIONI DI VOLONTARIATO
- ❑ ASSOCIAZIONI SCIENTIFICHE
- ❑ SERVIZI SOCIALI



83 partecipanti, egualmente suddivisi tra uomini e donne, con età media di 36 anni

281

Università Nazionale della Psicologia Società Italiana di Psicologia

PSICOLOGI IN PIAZZA

CATANIA 4 OTTOBRE MESSINA 7 OTTOBRE AGRIGENTO 13 OTTOBRE TRAPANI 13 OTTOBRE PALERMO 20 OTTOBRE

ASCOLTARE ED ASCOLTARE
LA PSICOLOGIA AL CENTRO DELLA PSICOLOGIA

S.I.P.Ped. - Società Italiana di Psicologia Pediatrica

Unità di Ricerca
"Cambiamenti epistemologici e socioculturali e ricadute in Psicologia pediatrica"

Questionario relativo a percezione cambiamenti socioculturali e ricadute in Psicologia pediatrica
Versione per genitori, familiari, giovani

Uomo
Donna

Età 37

Titolo di studio LACRCA

Professione TECNOLOGO

Gentilissima/o, le chiediamo di rispondere, nell'anonimato, alle seguenti domande;
si può segnare più di una risposta.

1) Secondo lei, la famiglia di oggi è composta da:

- Un uomo e una donna coniugati e figli
- Due genitori dello stesso sesso e figli
- Un genitore e figli
- Una coppia di fatto e figli
- Altro specificare PERSONE CHE SI AMANO E SONO IN GRADO DI AVERE (MURRAY ESPOSIZIONE DEL CES-50)

2) Lei preferisce costruire le proprie relazioni attraverso:

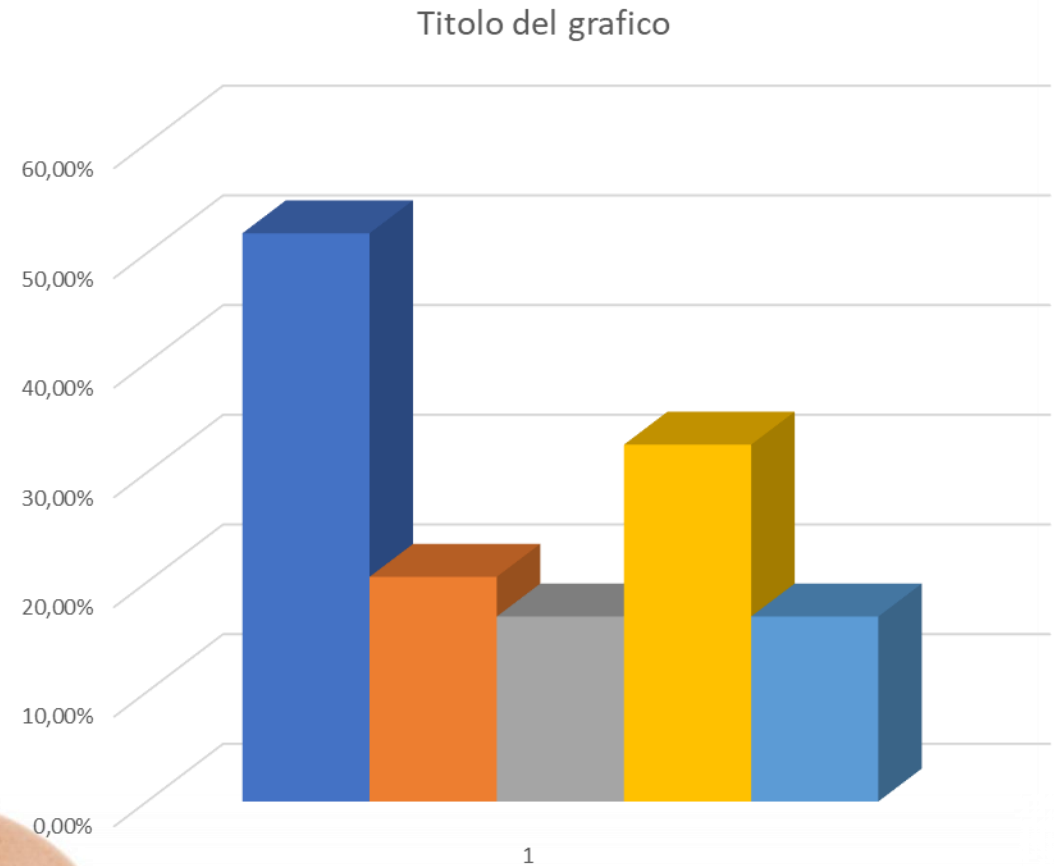
- Internet
- Locali pubblici
- Associazioni (religiose, culturali, sportive, ecc.)
- Scuole di danza
- Luogo di lavoro/studio
- Altro specificare

Società Italiana di Psicologia pediatrica (S.I.P.Ped.)
Sede legale: Via Oreste Rossi, 42 - Palermo, e-mail: s.ped@psicopediatrica.it

Pagina 1

La famiglia di oggi è composta da....

- Un uomo e una donna coniugati con figli **51,8 %**
- Due genitori dello stesso sesso e figli **20,4 %**
- Un genitore e figli **16,8 %**
- Una coppia di fatto e figli **32,5 %**
- Altro.... **16,8%**



Correlazioni interne

**Correlazione diretta tendente alla
significatività**

**tra item «Due genitori dello stesso sesso e
figli» e «Un genitore e figli» (crlz 0.71)**

**e tra «Un genitore e figli» e «Una coppia di
fatto e figli» (crlz 0.57)**

	1a	1b	1c	1d	1e
1a	1				
1b	0,221004	1			
1c	0,299551	0,712941	1		
1d	-0,02486	0,319102	0,578122	1	
1e	-0,43818	-0,14755	-0,0952	-0,30804	1

Confronto fattori incidenti su benessere psicologico **personale** e **della comunità**

1- presenza di etnie diverse

20,84 % ; 37,34%

2- precariato/assenza di lavoro

63,85 % ; 69,87%

3- crisi economica

63,85 % ; 67,46%

4- emigrazione dei giovani

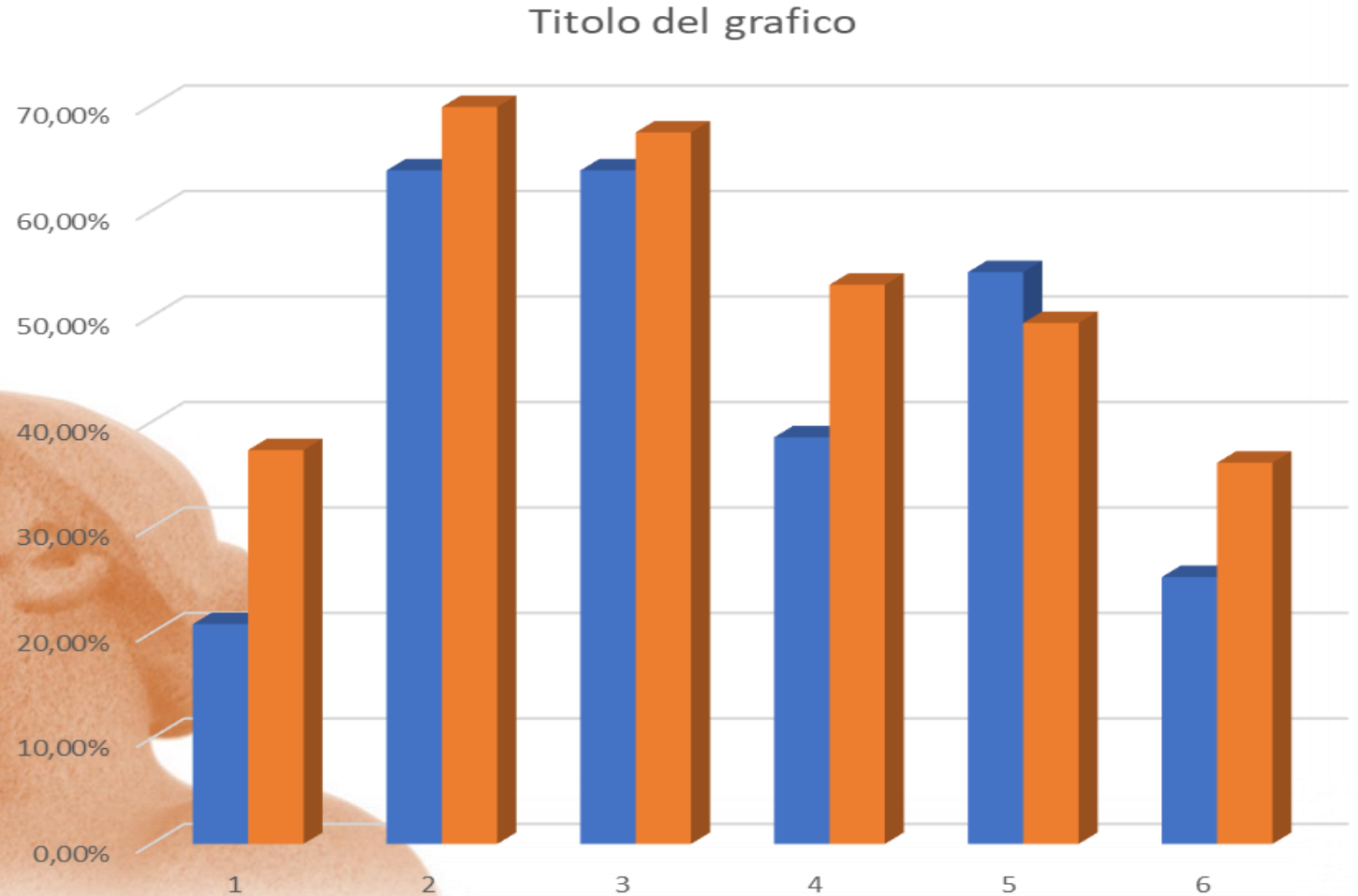
38,55 % ; 53,01%

5- rapporto di coppia

54,21 % ; 49,39%

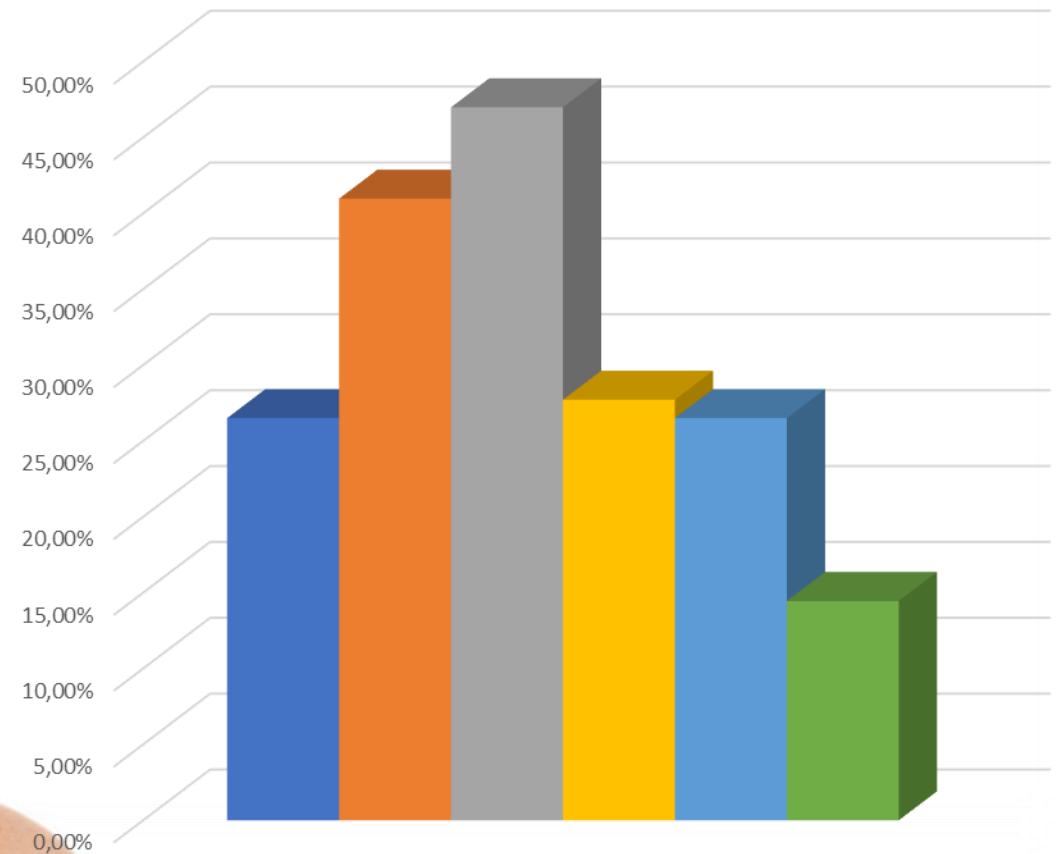
6- ritorno di vecchie epidemie

25,30 % ; 36,14%



Forme di dipendenza percepite come più diffuse ...

- **Sostanze psicotrope 26.5 %**
- **Utilizzo di internet 40.9 %**
- **Utilizzo del cellulare 46.9 %**
- **Gioco d'azzardo 27.7 %**
- **Consumo di alcool 26.5 %**
- **Affettive/relazionali 14.4 %**



Come tutte le cosiddette “nuove dipendenze”, anche la **“cellularomania”** tende a innestarsi ed a manifestarsi soprattutto in relazione agli **aspetti più fragili della persona**.

Se, ad esempio, la persona ha dei problemi di autostima, il telefonino, rispondendo al bisogno di compensare tale problema, tenderà ad essere utilizzato come strumento per affrontarlo.

Allo stesso modo avviene per le persone con predisposizione alle dipendenze nei confronti delle persone, in cui esso diviene strumento per gestire i bisogni emotivi.



L'uso dei mezzi informatici incide notevolmente sui nostri processi cognitivi ed emotivi.

Il nostro modo di pensare viene trasformato da analogico, strutturato, sequenziale e referenziale in generico, vago, globale, olistico («Homo videns» G. Sartori, 2007)

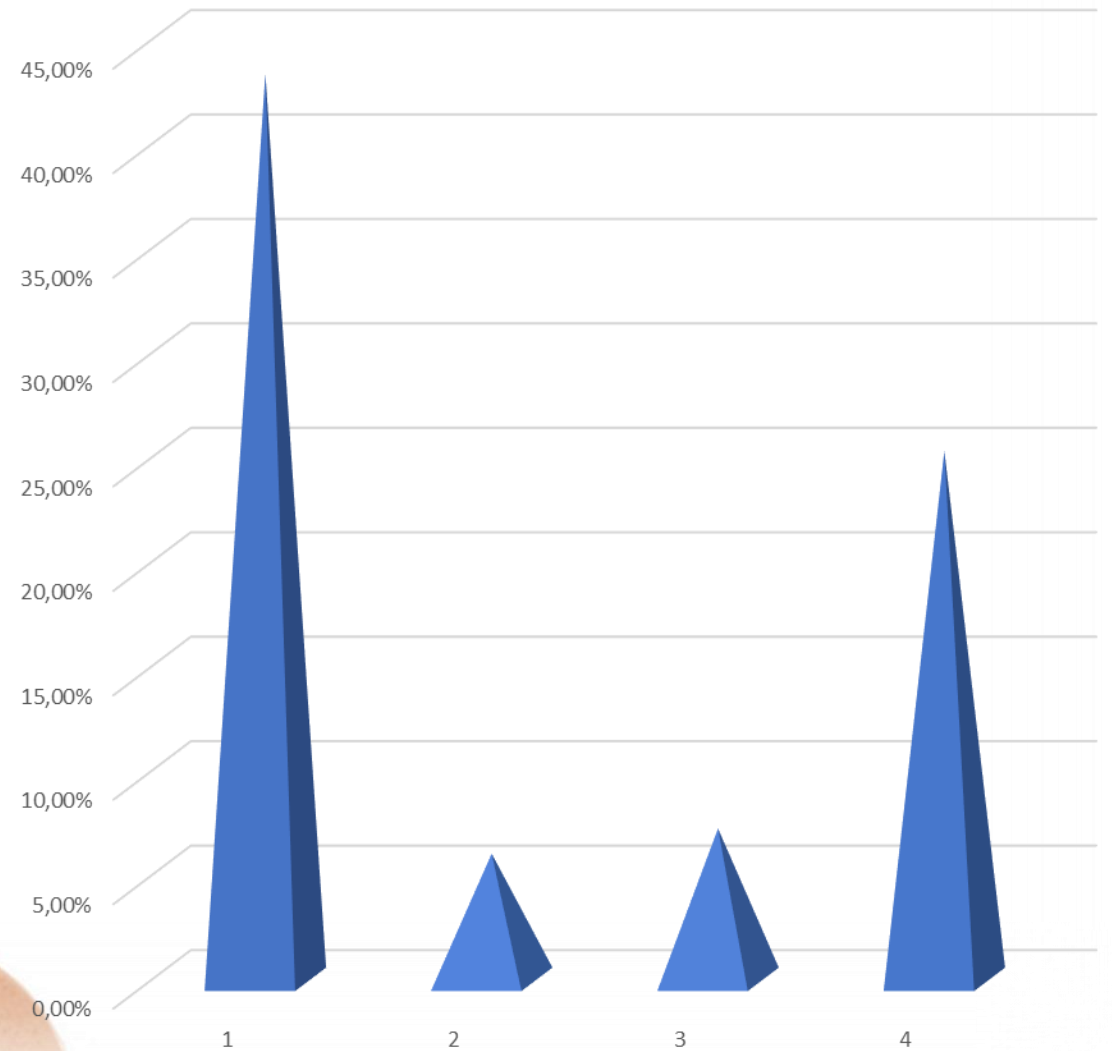


La percezione in merito alla vaccinazione nei bambini...

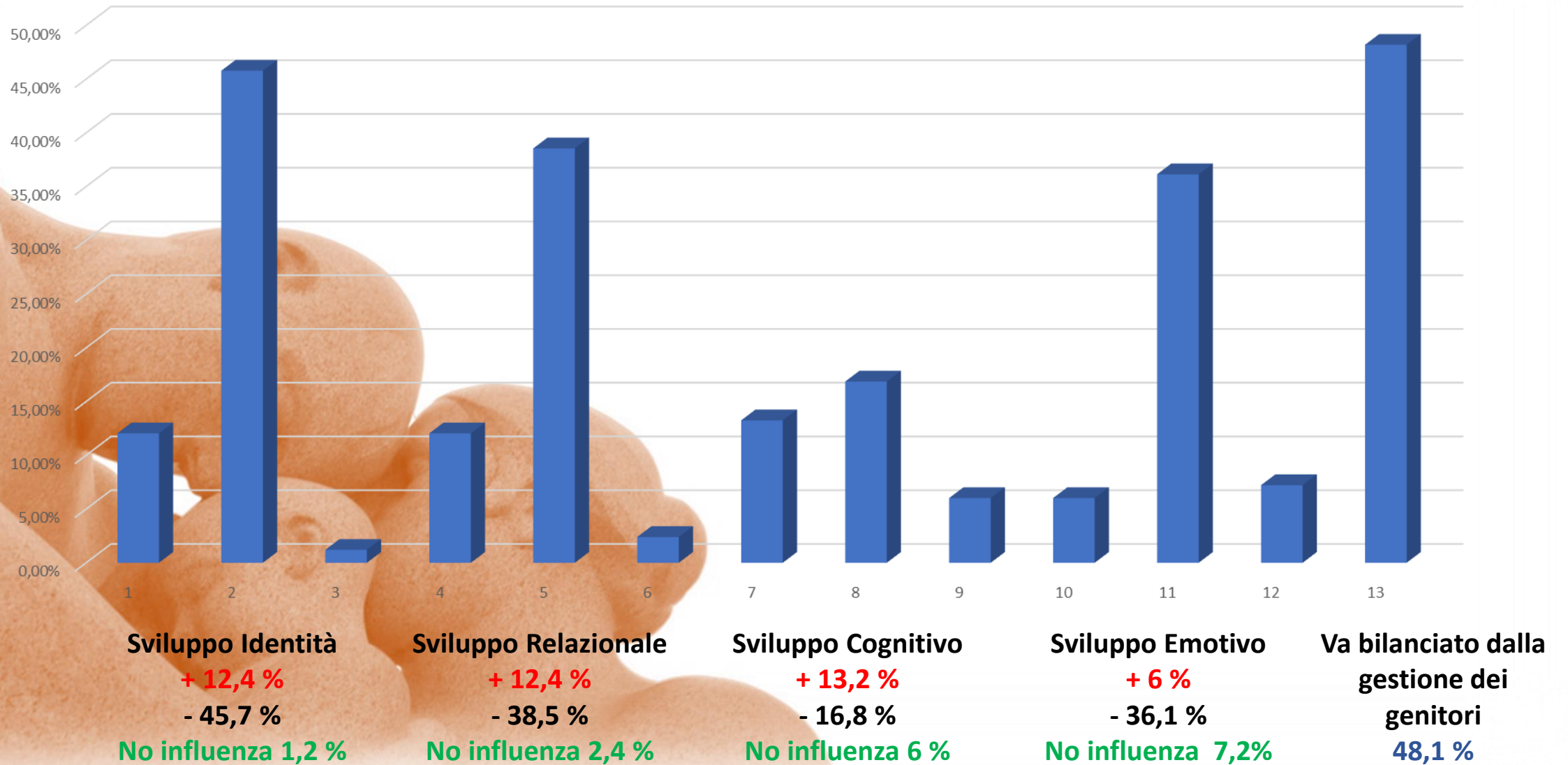


Sulla base della sua esperienza, il pediatra di famiglia è

1. Il medico di riferimento per la gestione di un bambino, a livello burocratico e nei fatti **43,37%**
2. Il medico di riferimento per la gestione di un bambino, a livello burocratico, ma non nei fatti **6,02%**
3. Il medico da contattare quando utile, ma non nell'urgenza **7,22 %**
4. Il medico da contattare quando utile, anche in urgenza **25,30 %**

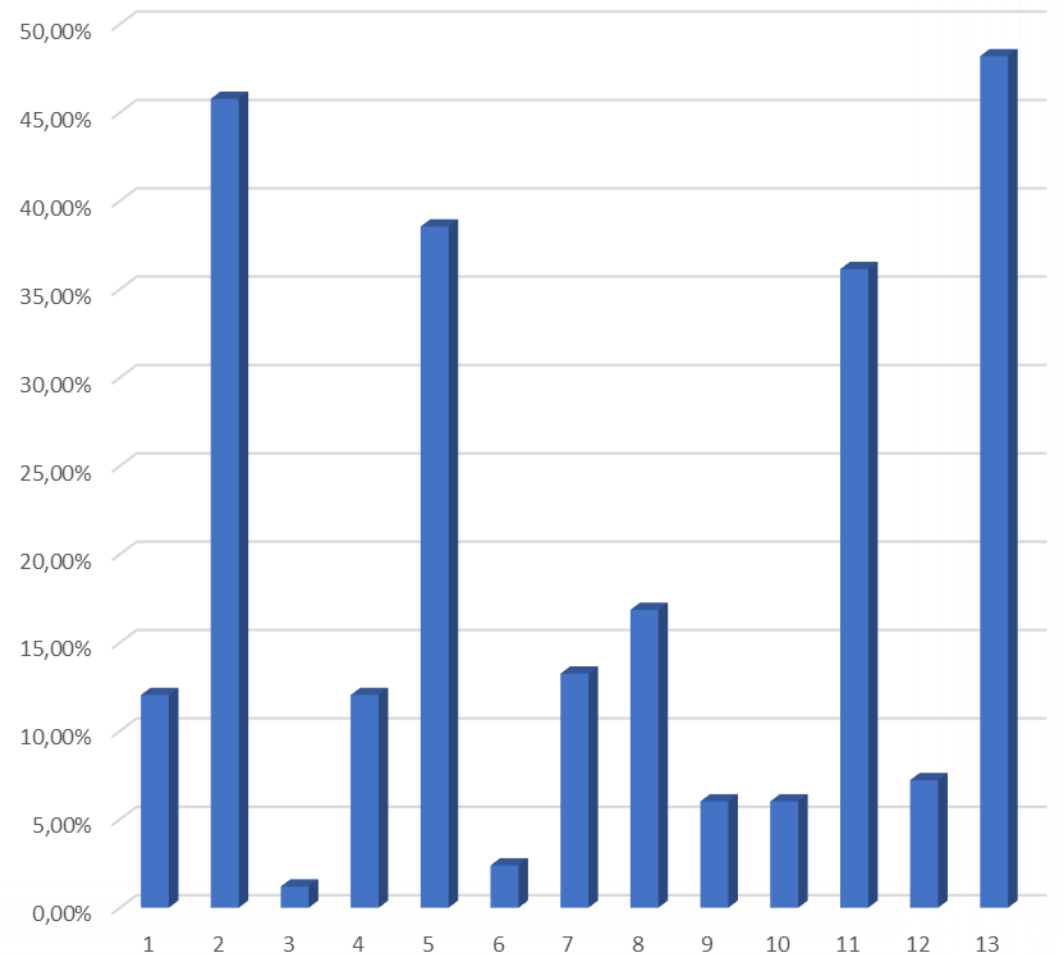


A suo avviso, l'uso di social network nell'infanzia ... influisce su..

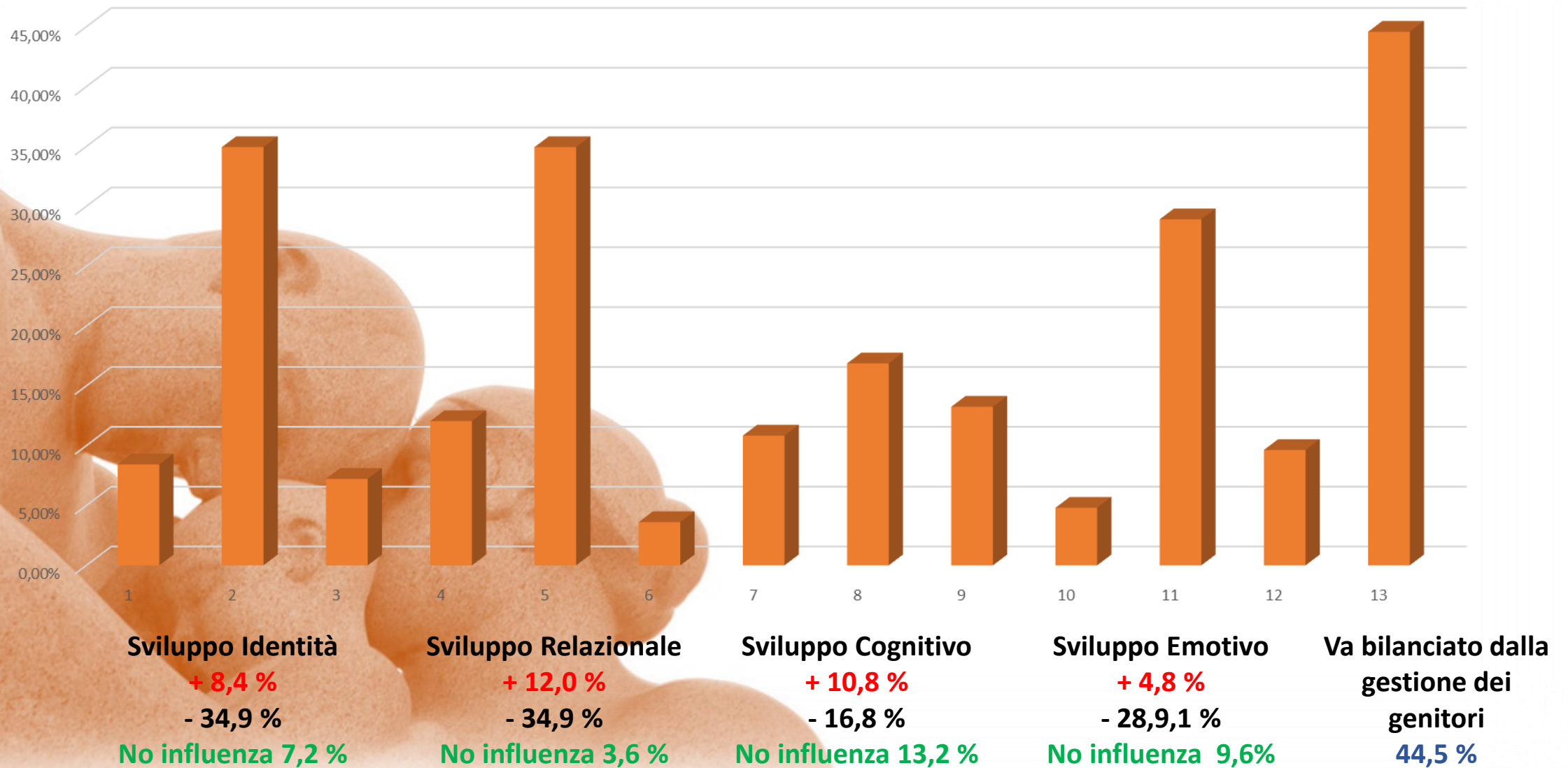


Correlazioni interne ad influenza di utilizzo social network nell'infanzia

- Tendenza ad una correlazione positiva tra la percezione di una «**Influenza negativa su sviluppo identità**» ed una percezione di «**Influenza negativa su sviluppo delle relazioni**» (crlz 0.55)
- Tendenza ad una correlazione positiva tra la percezione di «**no influenza nello sviluppo relazionale**» ed una percezione di «**no influenza nello sviluppo emotivo**» (crlz 0.51)

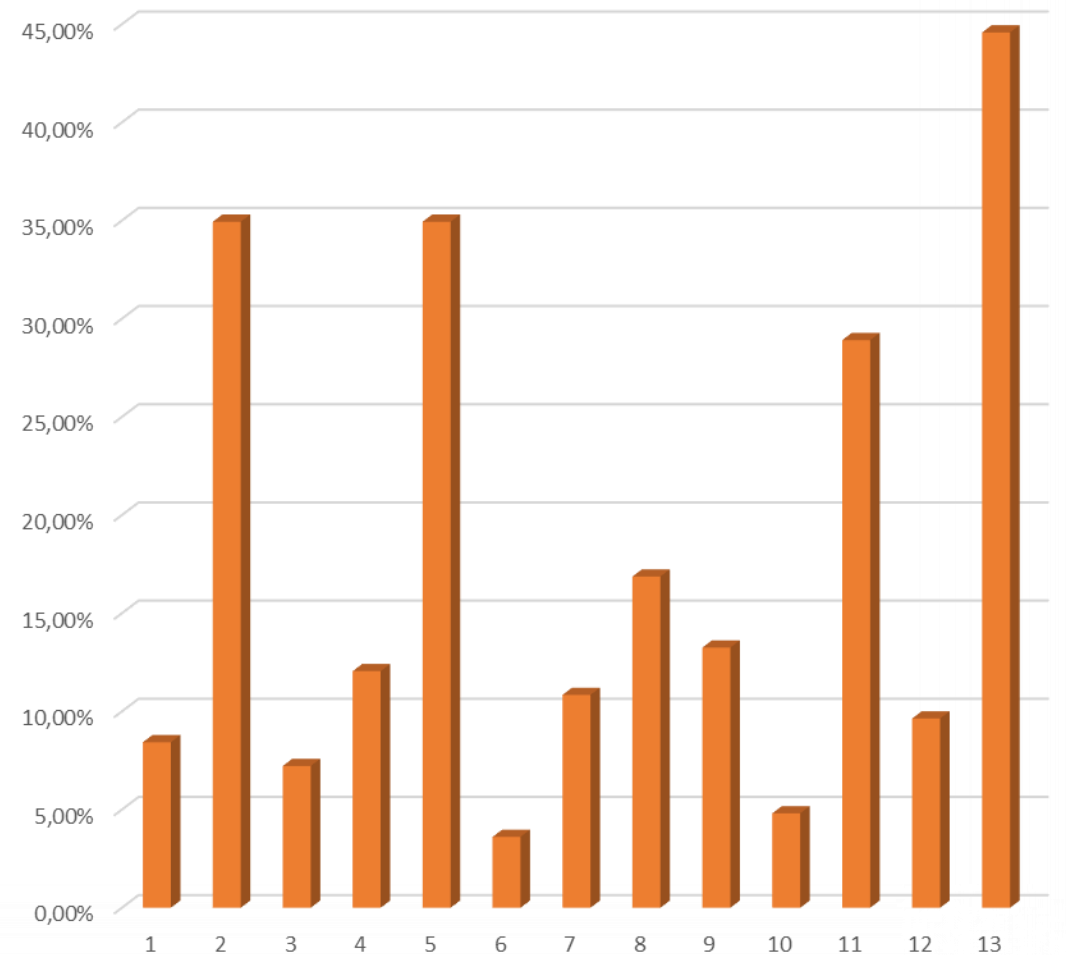


A suo avviso, l'uso di social network nell'infanzia ... influisce su..

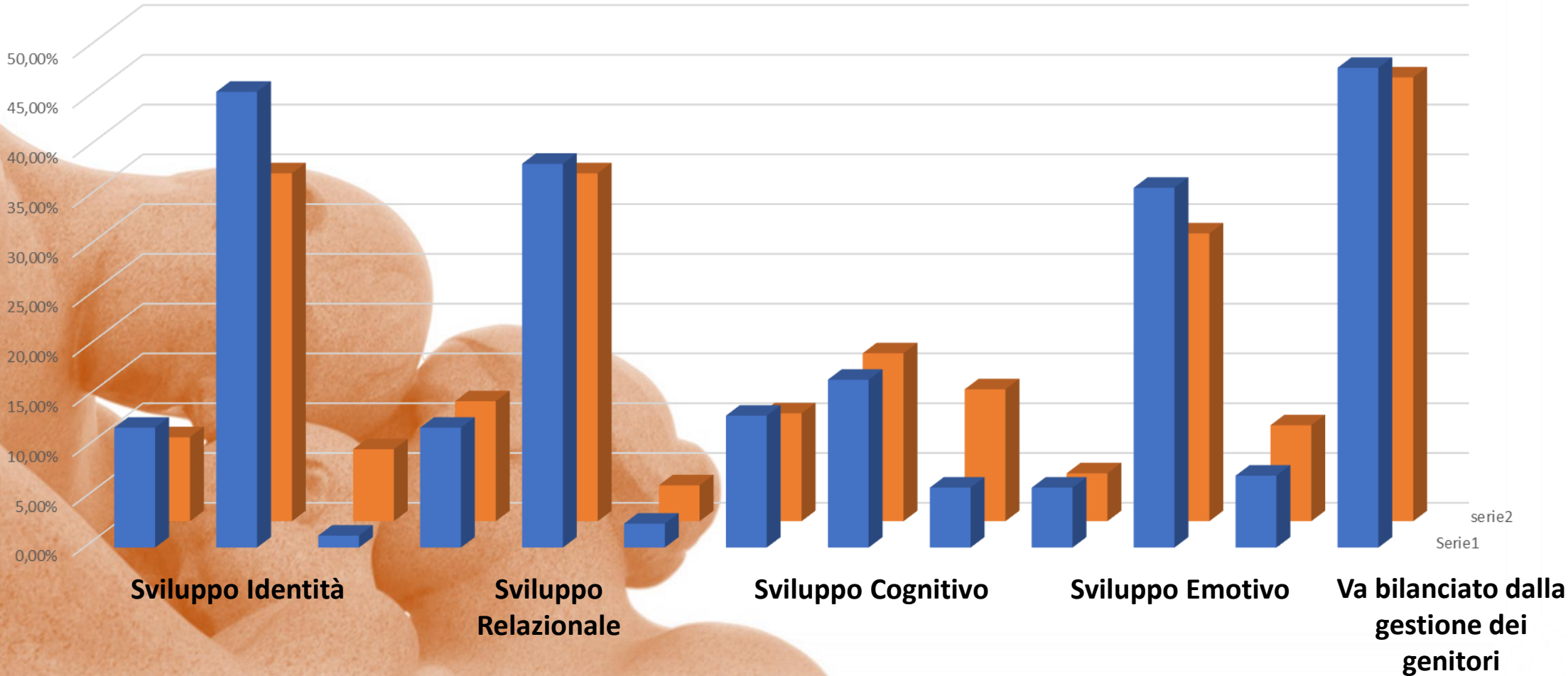


Correlazioni interne ad influenza di utilizzo social network in adolescenza

- Si evidenzia una tendenza ad una correlazione positiva tra la percezione di una «**Influenza negativa nello sviluppo emotivo**», sia con «**Influenza negativa nello sviluppo cognitivo**» (crlz 0.55), sia con «**Influenza negativa su sviluppo delle relazioni**» (crlz 0.51)



Un confronto tra le due dimensioni percepite ...



Correlazioni tra item relativi ad influenza di utilizzo social network in infanzia e corrispettivi in adolescenza

Correlazione positiva significativa (crlz 0.83) tra «non influisce su sviluppo emotivo» in infanzia e corrispettivo in adolescenza

Correlazione positiva tra :

- «influisce in negativo nello sviluppo emotivo» in infanzia e suo corrispettivo in adolescenza (crlz 0.76)
- «va bilanciato dalla gestione dei genitori» in infanzia e suo corrispettivo in adolescenza (crlz 0.65)
- «influisce in positivo nello sviluppo cognitivo» in infanzia e suo corrispettivo in adolescenza (crlz 0.64)
- «influisce in negativo nello sviluppo relazionale» in infanzia e suo corrispettivo in adolescenza (crlz. 0.63)

Tendenza ad una correlazione positiva tra :

- «influisce in negativo nello sviluppo dell'identità» in infanzia e suo corrispettivo in adolescenza (crlz 0.56)
- «influisce in negativo nello sviluppo delle relazioni» in infanzia e «influisce in negativo nello sviluppo emotivo» in adolescenza (crlz 0.55)

A group of four clay figurines in shades of orange and terracotta, arranged to represent a family. On the left is a larger male figure, possibly a father, with a beard and a cap. To his right is a female figure, possibly a mother, with a bun. In front of them are two smaller child figures. The background is a light, warm gradient.

Quale prevenzione ?



Dipartimento di
Scienze Psicologiche, Pedagogiche,
dell'Esercizio fisico e della Formazione

**S.I.P.U.O'.
Servizi Interistituzionali di Psicologia Universitaria Ospedaliera
A.O.O.R. "Villa Sofia-Cervello"**

Con il Patrocinio dell' Ordine degli Psicologi della Regione Siciliana



***Il Faro dei Cambiamenti individuali e sociali
per la promozione della Salute nel Materno-Infantile***

15ª giornata del Bambino, Adolescente e Famiglie nei luoghi di cura e del prendersi cura

Aula MAGNA «M. Vignola», P.O. "V. Cervello", 13 maggio 2019

Una riflessione dell' Unità di Ricerca SIPPed «Cambiamenti» «Genitori oggi: quale percezione della Salute?»

Danno voce all' Unità :
dott. Antonio Carollo, coordinatore
dott.ssa Eugenia Di Grigoli, coordinatrice
dott.ssa Mariangela Marceca

con il contributo di dott.ssa Maria Federica Testa
Corsista Master «Psicologo pediatrico: uno
Psicologo di base per il Materno Infantile»

